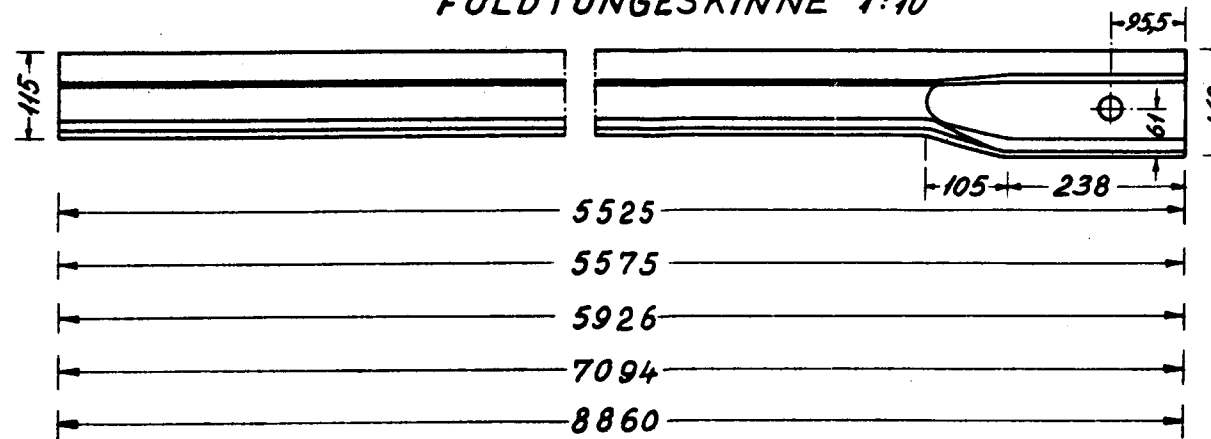
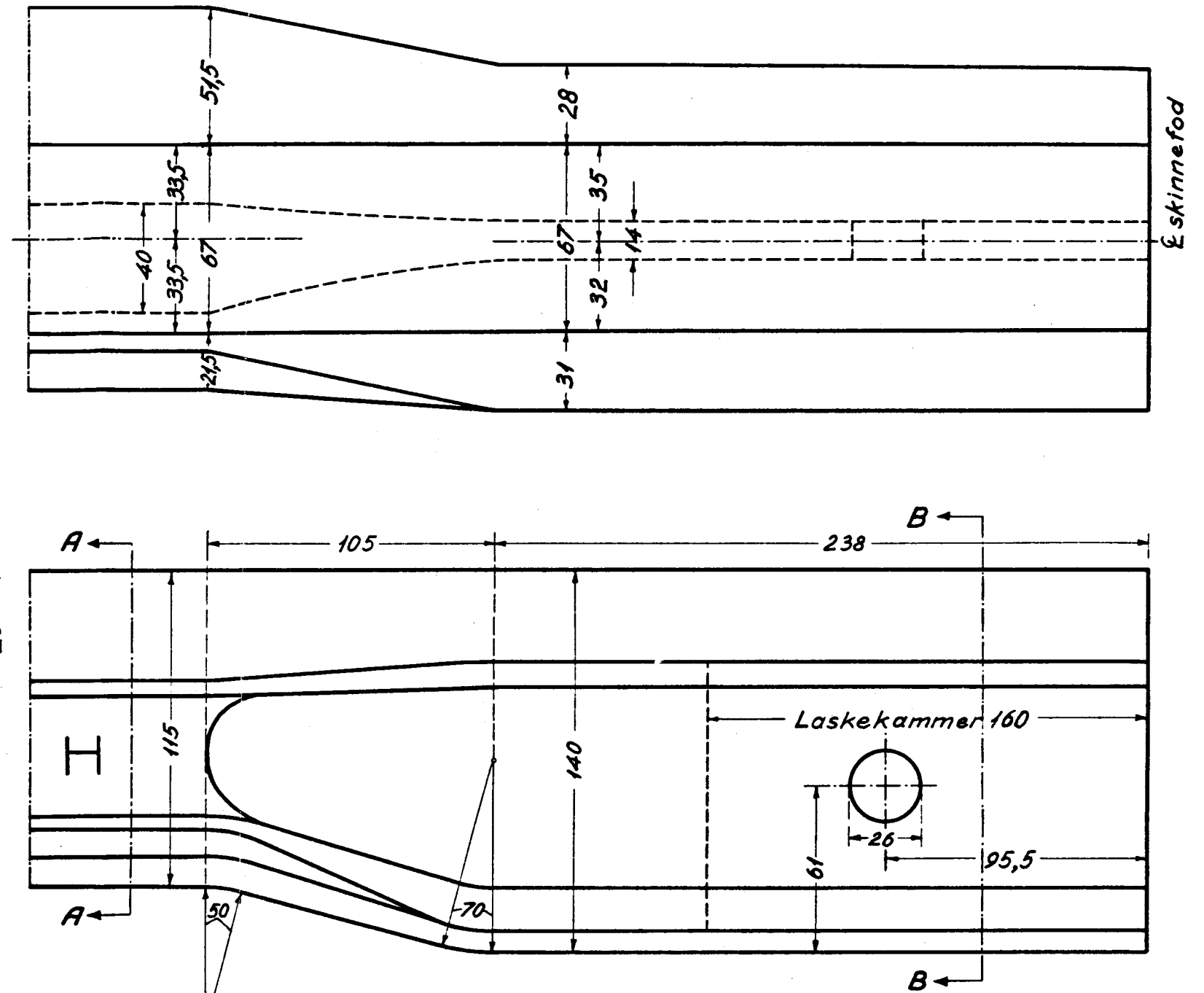


På højre og venstre tun-
ger indslås henholdsvis
mærket H og V.

FULDTUNGESKINNE 1:10



UDPRESNING 1:2



Alle mål er i mm

Danske Statsbaner			
Baneafdelingen Sporkontoret			
Fuldtungeskinne til			
fjedrende skinnetunge.			
Sporskifte V			
Konstr:	a ¹² /12/1956		
Tegnet: LF	Byghøj Clausen	Blad 5646 ^c	
Kontr: P.H.			
Rev : c	11/1057		